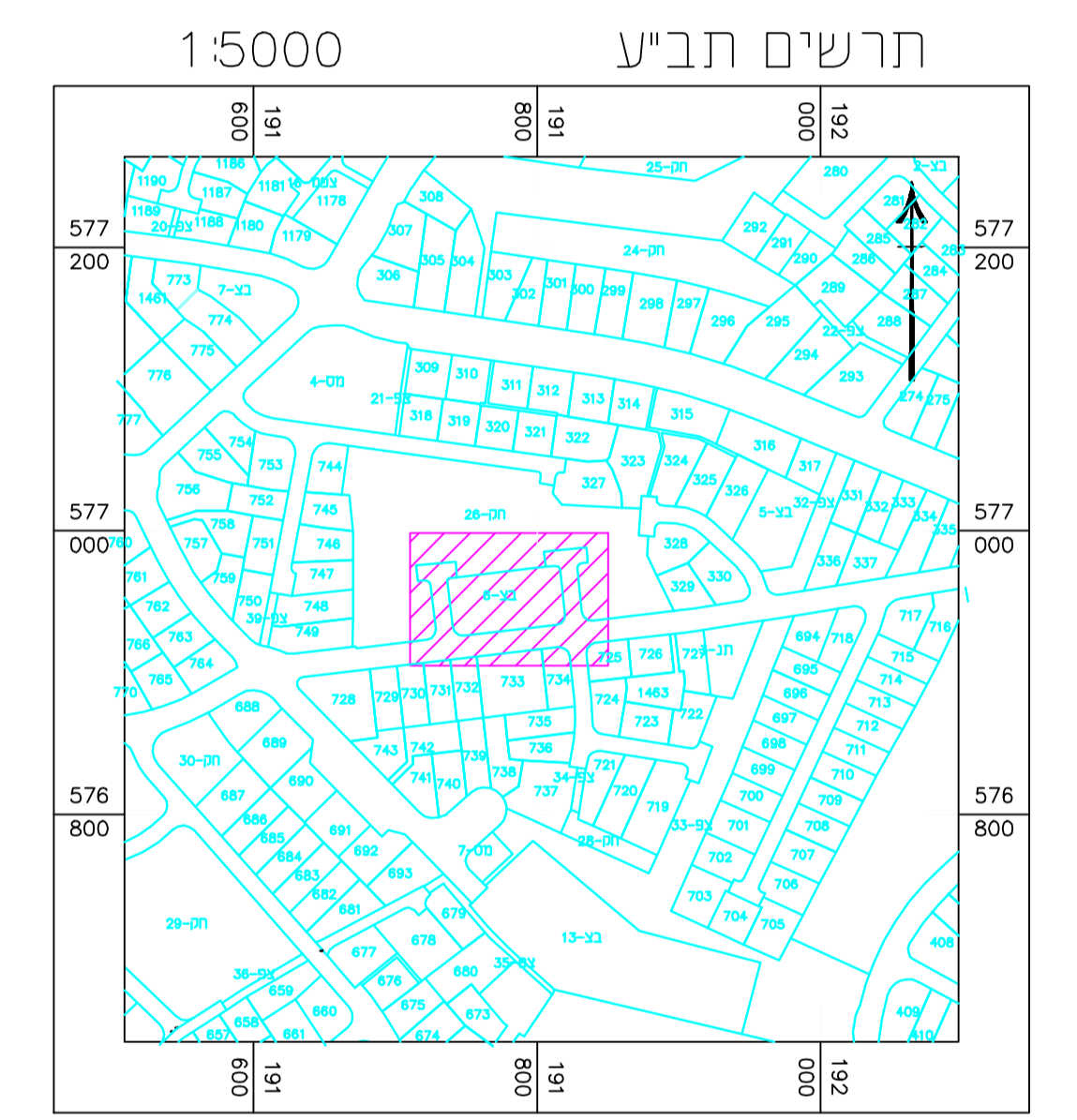
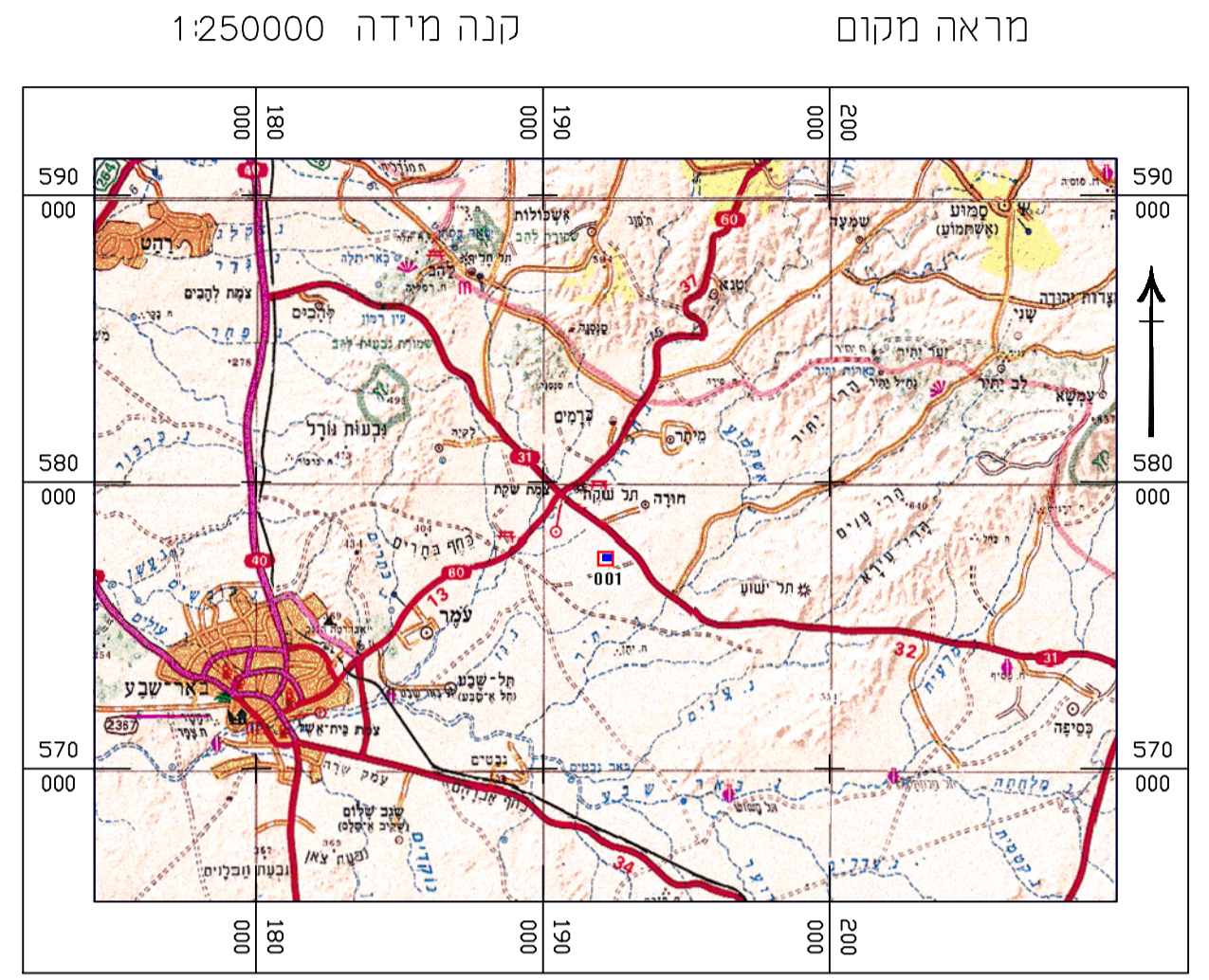


מחוז : דרום  
 נפה : באר שבע  
 מר"א : אבו בסמה  
 מקום : אל סייד  
 תב"ע : 106/02/28  
 מגרש : בצ-6  
 שטח : 3.284 ד"מ



**מקרא**

- מבנה
- מנהרה/גורף
- אספלט
- אבו שפה
- אבו שפה מזומנת
- גדר חיה
- גבול חשבון
- גדר ריש
- גדר אבו
- עץ
- דגל
- זית
- עמוד חשמל
- ע.ח.מ.ג.
- עמוד חאורה
- חמור
- הדרג
- שחת מים
- שחת ניקוז
- שחת ביוב
- קו ביוב
- קו ניקוז
- קו חשמל
- קו טלפון
- קוודר גובה
- קו גובה משני
- קו גובה ראשי
- גבול קושי
- גבול חלקה ומספרה
- גבול ת.ב.ג.
- מגרש ת.ב.ג.
- גבול מים
- גבול ישוב
- חומת דרך
- רוחמה

מס	תאריך	עדכון
1	הערוך	מס
2	התפרשה לרשת ארצית בנתודת GPS	מס
3	הגברים מתבססים על גובה הנתודה GPS	מס
4	כאן נמדדה חשיתת תח כרטיסית	מס
	רקע של הגושים והחלקות הנו גרפי ומשמש כרקע בכרד ואינו מהווה אסמכתא לסימון וחידוש גבולות.	מס

**אילקא מהנדסים(עמי ויעקב)בע"מ**  
**מדידות והנדסה**  
 בנין בטס - באר שבע  
 רח' יהודה הנחום 4 (קומה 3)  
 ס"ל : 08-6288027  
 פקס : 08-6288060  
 כותבת לכתובות : ת.ד. 3381 ר"ש  
 דואר אלקטרוני : elka-1td@zahav.net.il

**ELKA Engineering LTD**  
 שם המפה : אל סייד  
 מגרש בצ-6  
 עמי אילקובי- מהנדס ומודד מוסמך מס' רשיון 648.

תאריך	שרטט	קנה מידה	מס' עמ' עמ' עמ'	מס' המפה	שם הקובץ :
25.05.17	סבטה	1: 250	1 *	EL.1132017	1132017.dwg

